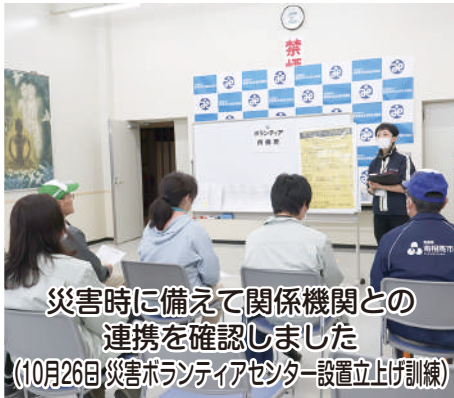




社協HP

# 社協だより

## オレンジハート



災害時に備えて関係機関との連携を確認しました  
(10月26日 災害ボランティアセンター設置立上げ訓練)



万華鏡作り  
(9月27日 伝承遊び体験)



災害ボランティアの重要性を学びました  
(9月28日 災害ボランティア講座)



おだかのまちをパトロールしました  
(11月11日 大馬一日所長とおだかのまち散歩)



スマホの使い方を学びました  
(11月10日 やさしいスマホ講座)



災害脱出救済リレー  
(11月15日 地域防災・コミュニティ推進講座)



体操後のおしゃべりタイム  
(9月30日 みんなのラジオ体操 上町団地)



国見山森林公園を散策しました  
(9月11日 おでかけツアー)



電車ごっこ  
(11月4日 仲町児童センター)



お誕生会  
(10月9日 高平児童館)



皆さんのご参加  
お待ちしております！  
事業のお知らせ

地域福祉課 (小高区)

おでかけツアー

日時 令和8年1月24日(土)  
午前10時～午後2時半  
(受付・集合時間は9時半)  
集合場所 小高区福祉サービスセンター

締切 令和8年1月16日(金)  
内容 南相馬市内で、お買い物を楽しみます。昼食は、まるまつ原町店です。午後は、万葉の里風力発電、宝蔵寺を見学します。

その他 集合場所まで来られない方は送迎します。

申込先 (0244) 44-5970

地域福祉課 (原町区)

フードパントリー



日時 ①令和7年12月20日(土)  
②令和8年1月24日(土)  
午前10時半～正午

締切所 原町区福祉会館

内容 ①令和7年12月5日(金)  
②令和8年1月9日(金)  
生活にお困りの世帯に食料等を無償で配布し応援します。(締切厳守)

対象世帯

・ひとり親世帯(18歳まで)  
・4人以上の子がいる世帯(成人のみ世帯は対象外)  
・家族の障害や疾病等が原因で、

子どもが生活上の世話をしている世帯  
・失業などの理由から一時的に生活がひっ迫し、本会等に相談している世帯

子どもニコニコ元氣塾  
お正月もちつき



日時 令和8年1月10日(土)  
午前10時～正午

締切所 原町区福祉会館

内容 令和8年1月5日(月)もちつきと昔遊びを楽しみながら交流を深めます。

対象者 18歳以下の子どもの保護者 30人  
※小学4年以下は保護者同伴

参加費 1人100円

申込先 (0244) 24-3415

地域福祉課 (鹿島区)

かしまの思い出を語る  
懇談会

日時 令和8年1月15日(木)  
午後1時半～午後3時半

締切所 令和8年1月5日(月)  
内容 地域の皆さんから集まった鹿島にまつわる写真や思い出の品物を展示します。また、皆さんが持ちもの「かしまの思い出」もまだまだ募集しています。

募集内容

・鹿島の昔の風景・行事(お祭り・地域の集まり・伝統芸能など)や個人・家族の写真

・昔の思い出の品物・資料やチラシなど

こんにちは!

生活支援相談室です

おだかさロン

日時・内容 令和7年12月17日(水) クリスマス会  
令和8年1月21日(水) 軽体操  
令和8年2月18日(水) 昔遊び

締切所 小高保健福祉センター

参加費 100円(初回無料)

申込先 (0244) 24-3415

ゆいゆい広場

日時・内容 令和7年12月24日(水) クリスマス会  
令和8年1月28日(水) 昔遊び  
令和8年2月25日(水) 軽体操

締切所 原町区福祉会館

参加費 100円(初回無料)

申込先 (0244) 24-3415

080-11802-9027

福島県福祉人材センター

福祉の仕事相談会

日時 令和8年1月15日(木)  
午前10時半～午後2時半

締切所 原町区福祉会館

申込先 (024) 521-5622

南相馬市健康ふくしま祭り×ボランティアフェスティバルを開催しました

ふくしま祭り



▲マーチングバンド (北町保育所)



▲7年ぶりの豚汁無料配布 (赤十字奉仕団)



▲赤い羽根共同募金 (共同募金会)

ボランティアフェスティバル



▲高齢者疑似体験 (福祉学習支援ボランティア)



▲焼きそばと大学いも販売 (NPO法人 ほっと悠)



▲手話でお話 (南相馬手話サークル耳通口)



▲パソコン要約筆記体験 (かきつばた)



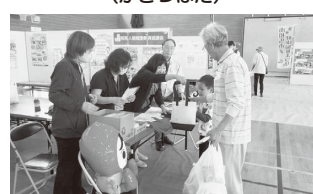
▲ニューススポーツ体験 (南相馬市社会福祉協議会)



▲ワークショップの様子 (福島県臨床工学技士会)



▲ヒップホップダンス (NPO法人 はらまちクラブ)



▲活動紹介の様子 (人権擁護委員協議会)



▲福祉の仕事相談会 (福島県福祉人材センター)

「まじっくひろば」(令和7年9月1日～令和7年10月31日)

令和8年度4月採用

南相馬市社会福祉協議会正職員を募集します!

【ご遺志金】  
 小高区  
 故高野 尚仁 様(小谷) 様(遺志として)  
 故高野 次夫 様(遺志として)  
 故佐藤 金雄 様(仲町) 様(遺志として)  
 故佐藤 幸世 様(本町) 様(遺志として)  
 故熊坂 彰介 様(遺志として)  
 故三島 信幸 様(塚原) 様(遺志として)  
 故三島 ふみ子 様(遺志として)  
 故佐藤 澄子 様(東町) 様(遺志として)  
 故佐藤 汐莉 様(遺志として)  
 故高崎 邦雄 様(大井) 様(遺志として)  
 故高崎 良一 様(遺志として)  
 故伏見 則之 様(横手) 様(遺志として)  
 故伏見 フデ 様(遺志として)  
 故大井 雅弘 様(鹿島) 様(遺志として)  
 故大井 静江 様(遺志として)  
 故木幡 隆直 様(川子) 様(遺志として)  
 故木幡 慎一 様(遺志として)  
 故伊藤 晃 様(寺内) 様(遺志として)  
 故伊藤 ミヤ 様(遺志として)  
 故末 恒裕 様(小山田) 様(遺志として)  
 故末 フデノ 様(遺志として)  
 故只野 武裕 様(あさひ) 様(遺志として)  
 故只野 武男 様(遺志として)  
 原町区  
 故貝塚 実 様(国見町) 様(遺志として)  
 故貝塚 マスヨ 様(遺志として)  
 故押野 健一 様(萱浜) 様(遺志として)  
 故押野 みどり 様(遺志として)  
 故高田 芳男 様(上太田) 様(遺志として)  
 故高田 ヤイ子 様(遺志として)

井理 貢 様(西町) 様(遺志として)  
 故井理 精一 様(遺志として)  
 関場 光一 様(栄町) 様(遺志として)  
 故関場 昭二 様(遺志として)  
 丸山 光清 様(橋本町) 様(遺志として)  
 故丸山 正治 様(遺志として)  
 山田 洋子 様(国見町) 様(遺志として)  
 故山田 初男 様(遺志として)  
 遠藤 カツ子 様(石神) 様(遺志として)  
 故遠藤 武信 様(遺志として)  
 佐藤 幸子 様(北長野) 様(遺志として)  
 故佐藤 孝 様(遺志として)  
 石橋 篤 様(信田沢) 様(遺志として)  
 故石橋 信一 様(遺志として)  
 原内 孝幸 様(大木戸) 様(遺志として)  
 故原内 清 様(遺志として)  
 打田 香子 様(橋本町) 様(遺志として)  
 故打田 利正 様(遺志として)  
 藤原 洋子 様(大谷) 様(遺志として)  
 故藤原 康雄 様(遺志として)

【一般寄付金】  
 伊藤冷機工業(株) 様  
 歩の募金箱を社会福祉のために  
 福島ヤクルト販売(株) 様  
 ヤクルト親父会 様  
 第46回福祉ヤクルトの売上金の一部  
 を社会福祉のために  
 植物画ひだまりぼっぼ  
 代表 清水 すい 様  
 社会福祉のために

※物品寄付については、本会ホームページに掲載しております。  
 ※ムベージに掲載しております。

【お寄せいただいたご厚情は  
 地域福祉活動に活用しております】

▲地域福祉課または  
 地域包括支援  
 センター職員

若干名

地域福祉を支える社協職員として、各種事業の企画運営、ボランティア団体や協力団体運営サポート、総合相談援助、組織の運営管理等、さまざまな業務を担当していただきます。  
 また、地域包括支援センターでは、地域の高齢者への総合相談、支援事業、介護予防事業、包括的ケアマネジメント業務等を担当していただきます。

【応募資格】

▲60歳未満で左記の資格を有する方V

・普通自動車運転免許

(AT限定可)

・aまたはbいずれか有資格

a 社会福祉士資格

(取得見込み者含む)

b 社会福祉主事

(取得見込・任用資格可)

【勤務日・時間】

月曜日～金曜日(祝日は休み)

午前8時30分～午後5時15分

年間休日126日(R7年度)

【試験日】

令和8年1月25日(日)

【申込方法】

本会指定受験申込書、資格証(写)、運転免許証(写)を持参し、郵送してください。

【応募締切】

令和8年1月16日(金) 必着

【問い合わせ・申込先】

総務課

☎(0244) 24-3415

応募詳細および受験申込書のダウンロードはこちら



・訪問介護事業所(ヘルパー)

※嘱託職員・非常勤職員

随時募集中!

私のアンテナ

～生活支援コーディネーターの毎日～

温かさにふれて

令和7年4月より、生活支援コーディネーターは、原町区を中心に2名で活動を開始し、早くも約8か月になろうとしています。

地域の方々の活動の場や“お宝”(地域資源)を探しに日々おじゃまさせていただき、突然の訪問にも快く受け入れてくれる方々が多く、住民の皆さんの温かさを感じています。

初めて地域のサロンにお邪魔させていただいた時、「さあどうぞ、入って入って」と気さくに声をかけていただいたことに、緊張していた気持ちがずっと和らぎました。桜の花びらが舞う中で、立てていただいたお抹茶と桜餅を、参加者の皆さんと話をしながら一緒にご馳走になりました。同じ行政区内の人たちだけというのもあって気心も知れていて、公会堂の庭で笑いが絶えない茶話会を開いていたことが、風流だなとても印象的でした。

最近では、地域の皆さんが私たちの顔を覚えてくださり、お声をかけていただく機会も増えてきたように感じます。

今後も、原町区の良いところや“お宝”を見つけていきたいと考えています。

22-1803 仲町児童センター  
 24-3557 高平児童館  
 24-3870 訪問介護事業所

44-1330 あすなるデイサービスセンター  
 46-1277 すみれデイサービスセンター  
 24-3418 居宅介護支援事業所

44-1700 お茶を飲みながらゆったりと過ごしました  
 46-4600 (10月3日 開放型サロン んぐど)  
 25-3329

小高包括 小高包括 鹿島包括 原町西包括  
 44-5970 小高福祉サービスセンター(地域福祉課)  
 46-5354 鹿島福祉サービスセンター(地域福祉課)  
 24-3415 原町福祉サービスセンター(代表)  
 (総務課・地域福祉課・生活支援相談室)



お月見団子作り  
(あすなるデイサービスセンター)



すすきた音楽隊による演奏  
(すみれデイサービスセンター)



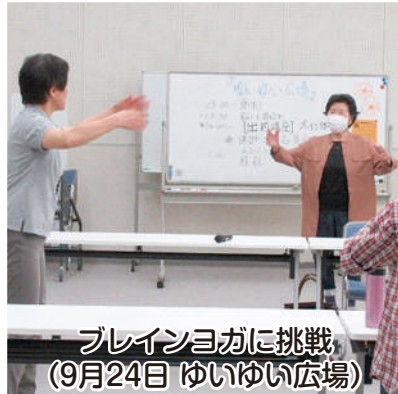
健康づくりについて楽しく学びました  
(10月15日 原町西包括 家族介護教室)



防災について楽しく学びました  
(10月5日 イザ!カエルキャラバン)



お茶を飲みながらゆったりと過ごしました  
(10月3日 開放型サロン んぐど)



ブレインヨガに挑戦  
(9月24日 ゆいゆい広場)



モルックを楽しみました  
(9月17日 おだかサロン)

**復活** みんなで楽しく！ひらめき力を鍛えよう！  
**プレゼントクイズ～脳トレチャレンジ！～**  
 正解者から抽選で3名にプレゼントが当たる！

●マス埋め問題！

下のマスに共通して当てはまる1文字を入れてください。

	キ			サ	
セ	B	フ		ア	A
	ン				ラ
	ポ				カ
ヒ	C	イ		オ	D
	ト				ド

A B C D C ...それぞれを当てはめると出る言葉は？

10月号の答え：ふくしまつり

【応募方法】

①クイズの答え②お名前③郵便番号、住所④電話番号⑤年齢⑥本誌(本会)へのご意見感想をご記入の上、はがき、またはGoogleフォームから応募ください。(ご記入の個人情報は適切に管理し、目的以外に使用しません。いただいたご意見等は本誌において掲載させていただく場合がございます)

【応募締切】

令和7年12月26日(金)  
 ※当選者の発表は商品の発送をもってかえさせていただきます。

【宛先】

〒975-0011  
 グールフォーム QRコード 南相馬市原町区小川町322-1  
 南相馬市社会福祉協議会  
 オレンジハート担当

