



社協HP

# 社協だより

## オレンジハート



恵方巻ゲーム  
(あすなるデイサービスセンター)



福笑い作り  
(すみれデイサービスセンター)



親子もちつき  
(1月10日 ニコニコ元気塾)



ハンドマッサージ  
(12月17日 社協連携避難者支援センター南相馬)



誕生会でばくだんゲーム  
(2月6日 仲町児童センター)



ひな祭り誕生会  
(2月20日 高平児童館)



みんなで買い物をしました  
(1月24日 おでかけツアー)



上手にできるかな  
(3月7日 伝承遊び体験)



# 令和8年度 集会施設利用案内

～本会が運営する集会施設を福祉団体・地域住民に貸し出します～

## 原町区福祉会館 (原町区小川町3-2-2-1)

- 開館・貸出時間 月曜日～金曜日 午前9時～午後5時
- 休館日 土曜日・日曜日・祝祭日・年末年始

### <利用料金>

部屋名/時間帯	午前9時～午後1時	午後1時～午後5時
大会議室	7,000円	7,000円
中会議室	4,000円	4,000円

### 【使用料の減免団体等の区分】

#### (1) 全額免除

南相馬市に所在し活動を行う福祉・保健・医療・教育等に関する非営利団体で本会が認める団体

#### (2) 5割減免

南相馬市役所の各部課所ならびにこれらに類する公共的な機関・団体  
※上記に該当しない団体等については、既定の利用料金をいただきます。

### 【納入方法】

利用日の前日までに現金または口座振込にて納入をお願いします。  
※納入いただいた利用料金は返金不可となりますのでご注意ください。

- 問い合わせ・申込先 原町区地域福祉係 ☎(0244)24-3415

## 仲町児童センター (原町区仲町2-165)

- 貸出時間(利用時間)

### <遊戯室>

時間帯(平日)	利用料
午前9時～午後1時	2,000円

※放課後児童クラブの運営状況により、貸出できない場合があります。詳細はお問い合わせください。

- 問い合わせ・申込先

仲町児童センター  
☎(0244)22-1803



仲町児童センター 遊戯室



原町区福祉会館 大会議室

▲最大200人利用可能 マイク等の音響設備あります



原町区福祉会館 中会議室

▲最大45人利用できます



むつみ荘 浴室

▲温かいお風呂 ぜひご利用ください

## 鹿島区社会福祉センター むつみ荘 (鹿島区西町2-117)

- 開館時間 月曜日～金曜日 午前9時～午後5時
- 入浴時間 月・水・金曜日 午前10時～午後3時  
※受付は午後2時30分まで
- 休館日 土曜日・日曜日・祝祭日・年末年始
- 施設設備 お風呂・和室・カラオケ機器・マッサージ機 等
- 利用料金

### <入浴利用の場合>

高齢者(65歳以上)・児童(17歳以下)	1日 300円
18歳～64歳の方	1日 500円

※障害者手帳提示の方は無料

### <会議利用の場合>

部屋	利用料(各団体1組につき)	
和室(8畳・10畳)	午前9時～午後1時	1,000円
	午後1時～午後5時	1,000円
大広間	午前9時～午後1時	2,000円
	午後1時～午後5時	2,000円

※利用料の減免がありますので、詳しくはお問い合わせください

- 問い合わせ・申込先

鹿島区地域福祉係 ☎(0244)46-5354

身近な相談窓口



# 南相馬市の地域包括支援センター のご紹介

地域包括支援センターは、高齢者が住み慣れた地域で自分らしい生活を続けるために、介護・医療・福祉・保健などを支援する総合相談窓口です。

社会福祉士や保健師、主任ケアマネなどの資格を持つ専門職がチームとなり介護に関する相談や悩みをはじめ、福祉や医療などさまざまな相談に応じます。



【まるごと相談】  
介護や健康、生活などお困りごとを伺います

【介護の知識と技術】  
定期的に認知症や介護の技術を学べる教室や家族同士が交流できる会を開催しています

【ずっと元気に】  
介護予防の教室や、地域の集まりなどをご紹介します

【あんしんの権利】  
詐欺被害や虐待から皆さんの権利を守ります



悩みや心配事がありましたら下記お住まいの地区をご確認の上  
各地域包括支援センターへお問い合わせください

小高地域包括支援センター  
☎ (0244) 44-1700  
(小高保健福祉センター内)  
小高区全域

鹿島地域包括支援センター  
☎ (0244) 46-4600  
(鹿島区社会福祉センターむつみ荘内)  
鹿島区全域

原町西地域包括支援センター  
☎ (0244) 25-3329  
(原町区福祉会館内)  
北町・小川町・本町・国見町・  
国見団地・南町・本陣前・  
橋本町・陣ヶ崎・太田地区・石神地区

原町東地域包括支援センター  
☎ (0244) 24-3390  
(介護老人福祉施設福寿園内)  
栄町・旭町・青葉町・錦町・桜井町・  
日の出町・高見町・二見町・上町・西  
町・三島町・大町・東町・仲町・上渋  
佐・下渋佐・大甕地区・高平地区

## ふれあいサロン活動推進事業（福祉基金・共同募金配分金助成）

地域住民の交流や介護予防、子育て支援を目的とした『ふれあいサロン』活動に対して、事業経費の一部を助成します。

### 《助成対象》

#### ふれあいサロン事業

※一定の地域内(主に行政区単位)において、年齢や性別を問わず、参加対象を限定せずに、地域住民が自由に参加できるサロン。  
(活動助成金の交付を受けようとする団体は、本会へサロンの登録が必要です。)

### 《助成額》

#### ● 運営費

参加者1人当たり150円(月額20,000円を上限)

#### ● 賃借料

実費の3分の2の金額で100円未満切捨て  
(月額3,000円を上限)

#### ● 備品購入費

サロンの立ち上げ時に、必要な備品を購入する経費の一部(1ヶ所あたり30,000円を上限)  
※消耗品は対象外となります

#### ● 問い合わせ

原町区地域福祉係 ☎(0244)24-3415



はじめての一步



おいでの里



いきいき元気会



上太田こびっとサロン

### サロンの活動内容

- ①お茶会や健康相談、健康チェック等の実施
- ②各種教養講座やレクリエーションの実施
- ③地域住民が希望する交流活動など
- ④サロンに参加できない地域住民への見守り・支えあい活動

## 地域福祉ふれあい助成事業 (社協会費助成事業)

地域住民や関係団体が主体となって行う、地域での支え合い・助け合い活動などの交流事業に対して、事業経費の一部を助成します。

### 《助成対象》

市内の地域団体・組織が行う自主活動による、高齢者・障がい者・児童などを対象に地域福祉の推進を目的とした交流事業等

### 《助成額》

1団体1事業に対し、上限50,000円を助成します。助成対象経費は、直接事業にかかる経費とします。また、費目ごとに上限があります。  
○その他、助成対象事業や助成対象経費内容など、詳細はお問い合わせください。

#### ● 問い合わせ

原町区地域福祉係 ☎(0244)24-3415



▲みなみ地区福祉委員会

## 令和8年度 社協会費・各種募金等の募集について

本会では、各地域福祉事業を通して、地域の方々が生み慣れたまちで安心して生活することができるよう「福祉のまちづくり」の実現を目指しております。

地域福祉活動は皆さまよりご協力いただき、社協会費および各種募金を基本財源として事業を展開しております。

令和8年度も下記のとおり会費等の募集をさせていただきますので、ご理解とご協力をお願いいたします。

種類	募集開始
社会福祉協議会会費	9月～
日本赤十字社社費	
赤い羽根共同募金	
歳末たすけあい募金	

※募集内容の詳細については、行政区長の皆さまを通じて9月以降に改めてご依頼をいたします。

- 問い合わせ 各区福祉サービスセンター
  - 小高区 ☎(0244)44-5970
  - 鹿島区 ☎(0244)46-5354
  - 原町区 ☎(0244)24-3415

# 令和7年度 賛助会費

(令和7年4月1日) ~ (令和8年3月15日)

本会の趣旨に賛同し、年額一万元以上の会費を納入していただいた企業、事業所等をご紹介します。(順不同・敬称略)

- (有)ムシヤ袋屋 門馬合名会社
- (株)シマ商会
- (有)井上薬局
- (株)玉川建設
- (医)相雲会 小野田病院
- 若杉裕二法律事務所
- (有)クサノ金物
- NPO法人 あさ家
- ほりメンタルクリニック
- NPO法人 ほっと悠
- (有)トラスト
- (有)但野電気工事
- 西町歯科医院
- (有)武山サッシ
- 中野商事
- (株)グレイス福島
- (財)金森和心会 雲雀ヶ丘病院
- 医田村内科医院
- (株)緑ヶ丘パトナー
- (株)昭和観光バス
- (株)すさ家具店
- (株)福建コンサルタント
- 石垣ネーム
- (株)協栄工業
- ひばり法律事務所
- (有)愛原印刷所
- 旭タイヤ商会
- NPO法人 あさがお
- 庄建技術(株)
- (株)伏見材木店
- ふりと循環器科
- (株)コハタ
- (有)門馬工業所
- (有)トライ金型
- (株)マツモト
- (株)やまさん
- 谷地魚店
- あぶくま信用金庫
- 後藤建設工業(株)
- (株)高良
- (医)とさわ整形外科
- ミドリ環境建設(株)
- 日本オートマチックマシン(株)
- まつもと司法書士事務所
- (有)暁電設工業
- かとう歯科医院
- (有)フレンドシヨップヤマダ
- はらまちひばりワークセンター
- (有)ライト印刷
- 松林電機工事(株)
- 小高商工会
- 片岡建設(株)
- (株)東邦銀行 原町支店
- (有)小林建業(小高区)
- 恒栄総合設備(株)
- 石川建設工業(株)
- 大内新興化学工業(株)
- 特別養護老人ホーム
- (有)鹿島製作所
- (株)日建
- (株)諸井緑樹園
- 相双五城信用組合 鹿島支店
- (株)常陽銀行 原町支店
- 東北造園(株)
- (株)星山工業
- かめや工機(株)
- (農)石神食品加工組合
- (株)栄製作所
- (株)横村タイヤ
- 原町共生授産園
- 三光エンジニアリング(株)
- 熊坂商事(株)
- (株)原町自動車教習所
- はらまち心療内科クリニック
- 福島県石油業協同組合 南相馬支部
- (株)野地商会
- 東北建設(株)
- 藤倉コンボジット(株)
- (株)高野精機
- 原町港湾運送(株)

- (株)原町日通自動車修理工場
- 原町建設機械(株)
- (有)杉内自動車整備工場
- はらまちスマイルクリニック
- (株)双葉ホンダモーターズ
- 鍋屋金物店
- 南相馬中央病院
- 石神デイサービスセンター
- (有)はまの写真館
- (株)ハッピーケア 原町支店
- (医)慈誠会
- 三上魚店
- (株)川村自動車販売
- (医)半谷医院
- (有)東北大成
- (有)小林建業(鹿島区)
- エコー産業(株)
- (株)原町サイン
- (株)佐々木製作所
- (株)ヨークベニマル 原町店
- 福ちろいば会 原町聖愛こども園
- (福)車輪梅
- (資)ニューさいとう
- NPO法人 ほんず
- 金性寺
- (資)丸屋
- (株)中野屋
- (株)鎌田商店
- (株)松本米店
- (株)タイユーエイト 小高店
- 福島ヤクルト販売(株)
- 相双エリア拠点
- 南相馬経営者協会
- 双葉運輸(株)
- エコ・ステーション・ハラマチ(株)
- (有)長谷川電設工業
- アニマルケアサービス(有)
- しが動物病院
- 特別養護老人ホーム 福寿園
- (有)齋藤商店
- 相馬ガス(株)
- 原町ライオンズクラブ
- (有)カンノパーツ
- (資)塩屋金物店
- (医)青空会 大町病院
- 東北アクセス(株)
- (株)相双緑化土木
- (株)美野里ファーム

- 日本エンコン(株)
- (株)鹿島クレーン
- (有)番場産業
- (株)友伸エンジニアリング 鹿島工場
- 滝建設工業(株)
- 特別養護老人ホーム 梅の香
- 西町電化センター
- (株)中里工務店
- (株)A S防災
- (株)新田建材原町
- (株)鈴木組
- (有)小谷津工務店
- ALSO K 福島(株)
- (福)竹水会
- 文化住宅機器(株)
- (株)三尾製作所 福島工場
- 立正佼成会原町協会
- (株)ヨシダ 原町営業所
- 原町ロータリークラブ
- (株)相双環境整備センター
- (有)佐山建築
- 三友住設(株)
- (株)福装21鹿島ファクトリー
- (株)スズトヨ
- (株)メイワ
- (有)ニシウチ製作所
- フレスコキクチ 北町店
- 東北電力ネットワーク(株)
- 福島トヨタ自動車(株) 原町店
- (公財)南相馬市シルバー人材センター
- (有)岡崎造花店
- (医)伸裕会 介護老人保健施設
- (福)福陽会 よつば保育園 長生院
- 原町商工会議所
- 関場建設(株)
- (株)クマのわかつき
- (福)福陽会 北町保育所
- 南相馬市原町建設業組合
- (株)コワタ
- 松永牛乳(株)
- 自治労南相馬市職員労働組合
- (株)サカエ屋
- (株)井部製作所
- (株)鍋屋
- 鈴木歯科医院
- 東北労働金庫 原町支店
- (株)ユアテック 相双営業所

- 中島豊内装(有)
- (株)叶屋地所部
- 羽生歯科医院
- (株)木元建設
- 福島日野自動車(株) 相双営業所
- (株)エネルギー生活市場
- (株)大場鉄工所
- 丸三製紙(株)
- 昭和運輸(株)
- (株)船橋コンサルタント
- 鹿島商工会
- (株)まつざき印刷
- (株)セントラル住設
- 丸力運送(株)
- ハギハラ(株)
- 庄司建設工業(株)
- 西輪店 鹿島給油所
- (有)富士タクシー
- (有)電工会
- (株)ショウワ・トランスポート
- (有)相建建設工業
- キタヤ洋品店
- (株)菅野漬物食品
- (株)門馬農園
- 旭電気工事(株)
- (有)渡辺重機
- (有)植松教材社
- (有)相馬リースキン
- 高橋建設(株)
- ホンダカーズ南相馬 鹿島店
- (有)NSK
- (有)高野造花店
- 富士フィルムビジネス
- イノベーショナルジャパン(株)
- (有)東日本美装
- (医)マルイ眼科
- 横山建設(株)
- 日栄地質測量設計(株)
- (有)菅頭電機
- 鹿島厚生病院
- (有)鹿島新聞販売センター
- 加藤建材工業(株)
- 北日本紙業(株)
- (株)持立自動車整備工場
- (二社)原町青年会議所

ご協力ありがとうございます

皆さんのご参加  
お待ちしております！  
事業のお知らせ

小高区地域福祉係

開放型サロン「めぐと」

日時 5月1日(金) から  
毎週金曜日  
午前10時～午後3時  
場所 小高区福祉サービスセンター  
駐車場  
内容 自由に過ごせる交流の場  
として開放します。お気軽  
にご参加ください。  
その他 ・時間内参加自由  
・飲み物等は持参  
問い合わせ先 (0244) 44-5970

福祉少年隊

「自然観察」

日時 5月16日(土)  
午前10時～正午  
場所 小高やどりぎ  
締切 5月8日(金)  
内容 アスレチック遊びや川  
遊びなど、自然と触れ  
合う冒険遊びをします。

おでかけツアー

日時 5月30日(土)  
午前10時～午後2時半  
(受付・集合時間は9時半)



集合場所 小高区福祉サービスセンター

締切 令和8年5月22日(金)  
内容 イオンスーパーセン  
ター南相馬店でお買い  
物をします。昼食後は、  
相馬方面へおでかけし  
ます。

鹿島区地域福祉係

のんびりお買い物バスの旅

日時・対象地区  
6月18日(木) 鹿島・八沢地区  
6月25日(木) 真野・土真野地区  
午前10時～午後2時  
(受付・集合時間は9時45分)  
集合場所 むつみ荘  
締切 6月12日(金)  
内容 市内のスーパーなど  
(食品、衣料品等)を  
巡り、お買い物を楽し  
みます。

定員 15人

対象者 運転免許証の返納等に  
より移動手段が困難な  
方で、鹿島区内在住の  
概ね70歳以上のひとり  
暮らし高齢者・高齢者  
世帯(ともに概ね70歳  
以上)  
その他 集合場所まで来られな  
い方は送迎します。

申込先 (0244) 46-5354

原町区地域福祉課

ふくしのスローガン

応募期間 4月6日(月)～5月22日(金)  
内容 「社会福祉の関するこ  
と」をテーマにスロー  
ガンを募集します。

応募資格 ・児童・生徒の部(中学生まで)

・大人の部  
応募方法 応募作品に氏名(ふりがな)  
住所連絡先(郵便番号、住所、  
電話番号)、職業校名、年齢(学  
年)を明記のうえ、郵送、F  
AX、電子メールのいずれか  
にて応募してください。  
※応募作品は1人1点とし、未  
発表で自作のものに限りま  
す。なお、応募作品は返却し  
ません。

申込先 (0244) 24-3415

フードパントリー

日時 ①4月25日(土)  
②5月16日(土)  
午前10時半～正午  
場所 原町区福祉会館  
締切 ①4月3日(金)※厳守  
②5月1日(金)※厳守  
内容 生活にお困りの世帯に  
食料等を無償で配布し  
応援します。

対象世帯

・ひとり親世帯(18歳まで)  
・4人以上の子がいる世帯  
(成人のみ世帯は対象外)  
・家族の障害や疾病等が原因で、  
子どもが生活上の世話をして  
いる世帯

・失業などの理由から一時的に  
生活がひっ迫し、本会等に相  
談している世帯

申込先 (0244) 24-3415

やさしいスマホ講座(入門編)

日時 ①5月11日(月)  
②5月18日(月)  
午後2時～午後4時

場所 原町区福祉会館

締切 4月30日(木)  
内容 地域社会に役立つスマホの使  
い方について、便利なアプリ  
の紹介や使い方を学びます。  
・スマートフォンでの基礎操作  
・安全に使うための心構え

定員 15人

講師 NTTdocomo

対象 両日参加できる方

申込先 (0244) 24-3415

難病ボランティア講座

日時 5月22日(金)  
午後1時半～午後3時  
場所 原町区福祉会館  
締切 5月15日(金)  
内容 難病患者やそのご家族の生活  
支援について、また、話し相  
手として活動するボランティ  
アの内容を学ぶ講座です。

①難病について  
福島県相双保健福祉事務所より  
②難病ボランティアについて  
ボランティア利用者より  
・ボランティア利用者の会より  
・難病ボランティアなみの会より

申込先 (0244) 24-3415

子どもニートニート  
元気塾



日時 5月30日(土)  
午前10時～正午  
場所 鹿島農村環境改善センター  
締切 5月22日(金)  
内容 親子で柏もち作りを楽  
しみながら交流を深め  
ることを目的に「親子  
料理教室」を開催しま  
す。未就学児のお子さ  
んも大歓迎です。

対象 18歳以下の子どもとそ  
の保護者30人。  
※小学4年生以下のお子  
さんは保護者同伴。

参加費 一人100円  
持ち物 エプロン、バンダナ、  
手拭きタオル等

申込先 (0244) 24-3415  
※4月3日より申込み開始

音訳講習会

声の広報ボランティア養成講座

日時 6月3日(水)～7月1日(水)  
毎週水曜日  
午後1時半～午後3時  
場所 原町区福祉会館  
締切 5月27日(水)  
内容 視覚障がいや音訳に関  
する基本的な知識・技  
術を学ぶ全5回の講座  
です。

講師

・福島県点字図書館  
・二本松朗読サークル「ひばり」  
松田 知子 氏  
・音訳ボランティア「こだまの会」  
・声の広報利用者

申込先 (0244) 24-3415

ハートフルサポート出張相談会

日時 毎月第2・第4木曜日  
午前9時半～午前11時半  
場所 南相馬市役所 東庁舎  
内容 失業などで収入がなく  
生活に困っている、就  
職活動がうまくいかな  
いなどの悩みごとや困  
りごとの解決方法を一  
緒に考える相談会で  
す。

問い合わせ先 (0244) 24-3415

【ご遺志金】

- ・小高区 山澤 洋 様(耳谷)
- ・故山澤 征 様(遺志として)
- ・熊田 義弘 様(泉沢)
- ・故熊田 俊一 様(遺志として)
- ・前原 宏貴 様(上根沢)
- ・故前原 フミ子 様(遺志として)
- ・渡邊 清治 様(飯崎)
- ・故渡邊 富久 様(遺志として)
- ・大谷 弘通 様(上根沢)
- ・故大谷 伊豊 様(遺志として)
- ・根岸 昭明 様(耳谷)
- ・故根岸 保夫 様(南町)
- ・菅野 トヨ 様(遺志として)
- ・故菅野 茂充 様(吉名)
- ・田代 ヤイ子 様(遺志として)
- ・故田代 浩幸 様(飯崎)
- ・小島 ミキ 様(遺志として)
- ・故小島 貴久 様(西町)
- ・佐藤 義男 様(遺志として)
- ・鎌田 由人 様(寺内)
- ・故鎌田 正人 様(遺志として)
- ・林 一 様(鹿島)
- ・故林 スイ子 様(遺志として)
- ・荒木 初夫 様(小山田)
- ・故荒木 美代子 様(遺志として)
- ・豊田 浩寿 様(鹿島)
- ・故豊田 宏子 様(遺志として)
- ・故高野 晃史 様(西町)
- ・故高野 敬 様(遺志として)
- ・松本 忍 様(寺内)
- ・故松本 房夫 様(遺志として)
- ・竹田 寛 様(江垂)
- ・故竹田 チイ 様(遺志として)
- ・原町区 木幡 誠一郎 様(本陣前)
- ・故木幡 忠藏 様(遺志として)
- ・阿部 勝雄 様(電)
- ・故阿部 進一 様(遺志として)

- ・桑折 敏勝 様(大木戸)
- ・故桑折 ツネ子 様(遺志として)
- ・故佐々木 重男 様(江井)
- ・脇本 敏明 様(下北高平)
- ・故脇本 善明 様(遺志として)
- ・櫻井 勝延 様(江井)
- ・故櫻井 秀治 様(遺志として)
- ・佐藤 周治 様(北泉)
- ・故佐藤 貞信 様(遺志として)
- ・岡田 拓也 様(西町)
- ・渡邊 英博 様(大壘)
- ・故鶴田 祐二 様(遺志として)
- ・寺迫 悦和 様(高見町)
- ・故寺迫 津男子 様(遺志として)
- ・秋葉 昇一 様(旭町)
- ・故秋葉 キミ 様(遺志として)
- ・堀内 ヨシイ 様(高)
- ・故堀内 利男 様(遺志として)
- ・佐藤 豊子 様(大壘)
- ・故佐藤 ヨシ子 様(遺志として)
- ・益山 美保子 様(北原)
- ・故益山 正一 様(遺志として)
- ・小澤 徳夫 様(大壘)
- ・故小澤 洋子 様(遺志として)
- ・羽山 敏光 様(馬場)
- ・故羽山 君子 様(遺志として)
- ・牛来 智学 様(国見町)
- ・故上田 智子 様(遺志として)
- ・永橋 芳穂 様(仲町)
- ・故永橋 恵子 様(遺志として)

【一般寄付金】

- ・本陣前親和会 様
- ・社会福祉のために
- ・原町支店つづきん友の会
- ・会長 嵯峨 圭子 様
- ・社会福祉のために

※物品寄付については、本会ホームページに掲載しております。  
 【お寄せいただいたご厚情は、地域福祉活動に活用しております】

「ごんごちは！」  
生活支援相談員です

どなたでもご参加いただけます

ゆいゆい広場

日時・内容

- ・4月22日(水) 軽体操
- ・5月27日(水) ニュースポーツ
- ・6月24日(水) 軽体操
- ・午後1時半～午後3時

場 所 原町区福祉会館

参加費 100円(初回無料)

問い合わせ先 (0244) 24-3415

080-1802-9027

おだかさロン

日時・内容

- ・4月15日(水) テーブルゲーム
- ・5月20日(水) 軽体操

6月17日(水) ニュースポーツ  
 午前10時～午前11時半

場 所 小高保健福祉センター

参加費 100円(初回無料)

問い合わせ先 (0244) 24-3415

080-1802-9027

福島県福祉人材センター

日時 5月21日(木)

午前10時半～午後2時半

場 所 原町区福祉会館

内容 福祉の仕事に興味・関心のある方ならどなたでも相談できます。

※相談時間は一人30分程度

※予約不要

問い合わせ先 (024) 521-5107

お詫びと訂正

オレンジハート令和8年2月1日号の「赤い羽根共同募金」報告記事において、「浮船文化会館」と掲載いたしましたのが、正しくは「浮舟文化会館」の誤りでした。  
 お詫びして訂正申し上げます。

求人情報(随時募集中！)

- 事務職員(嘱託職員)
- 介護支援専門員(嘱託職員)
- 介護職員
- 訪問介護事業所(嘱託・非常勤)
- デイサービスセンター(嘱託職員)

【問い合わせ先】

総務課(0244) 24-3415  
 詳細については、ホームページをご覧ください。



成年後見制度 豆知識

皆さまは「成年後見制度」をご存じですか？  
 最近ニュースや新聞でたびたび耳にする制度ですね。

私たちの毎日はいろいろな「契約」(普段の買い物やさまざまな手続き)を当然のように行いながら生活しています。もし判断能力が低下してしまうと、普段当たり前に行っていることの物事の良し悪しをきちんと理解した上で行うことが難しくなります。

例えば、詐欺や悪い人に騙される被害を受けたり、高額な商品を買わされたりという事態に発展してしまうかもしれません。

「成年後見制度」とは、日常生活で騙されて不当な契約をさせられたり、財産を侵害されたり、人として尊厳が損なわれることがないよう、家庭裁判所により選任された支援者が、その人の財産を守ったり、その人らしい生活ができるように援助する、そんな身近な制度です。

南相馬市成年後見支援センター  
 ☎(0244) 24-3415  
 (地域福祉課 内)



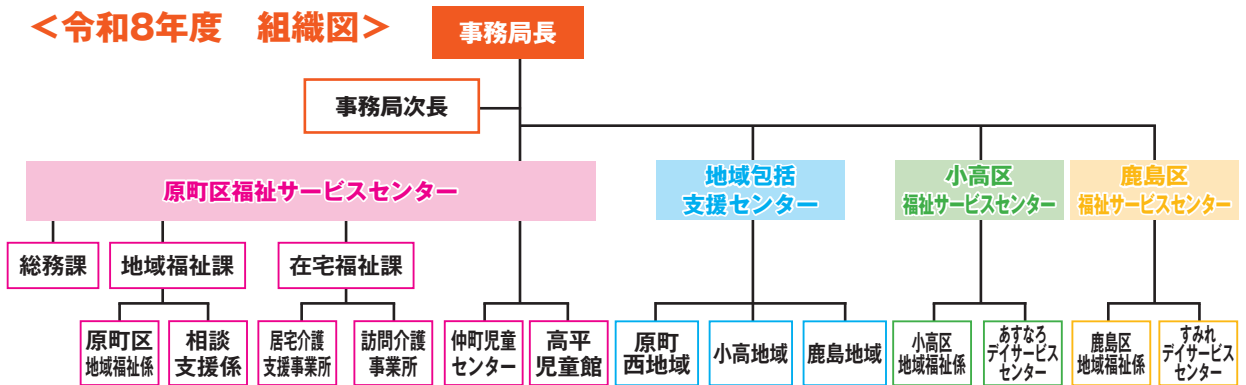
後犬(こうけん)ちゃん

# 地域福祉課新体制のお知らせ

令和8年4月から事務局組織改編により地域福祉課が2係制となります。  
また、「生活支援相談室」が担っていた被災者支援活動は地域福祉課地域福祉係が担当します。

地域福祉係	相談支援係
<p>○主に住民主体の地域づくり支援を行います。</p> <ul style="list-style-type: none"> <li>・地域福祉活動の推進</li> <li>・高齢者支援事業</li> <li>・障がい者支援事業</li> <li>・児童・子育て支援事業</li> <li>・南相馬市ボランティアセンター</li> <li>・生活支援相談員配置事業</li> <li>・社協連携避難者支援センター南相馬</li> <li>・生活支援コーディネーター配置事業</li> <li>・地域における公益的な取組 など</li> </ul>	<p>○主に生活上お困りの方の相談に応じ、支援を行います。</p> <ul style="list-style-type: none"> <li>・生活困窮者自立支援事業（ハートフルサポート）</li> <li>・日常生活自立支援事業（あんしんサポート）</li> <li>・南相馬市成年後見支援センター（成年後見制度利用促進にかかる中核機関）</li> <li>・南相馬市福祉総合相談センター など</li> </ul> <p>※小高・鹿島については、地域福祉係にて一部相談支援業務を行います。</p>

## <令和8年度 組織図>



**復活** みんなで楽しく！ひらめき力を鍛えよう！  
**プレゼントクイズ～脳トレチャレンジ！～**  
 正解者から抽選で3名にプレゼントが当たる！

●しりとりにクイズ 問題：最後に入る言葉は？

薪 → □□□ → のろし → □□□ →  
 すみれ → □□□ → □□れ□  
 → □□□□□□

- ヒント① 日本の伝統的な民族衣装  
 ヒント② 小さい魚  
 ヒント③ 縄文・弥生・奈良・平安  
 ヒント④ 甘辛い味付の料理法  
 ヒント⑤ わくわくドキドキな行事

2月号の答え：雲外蒼天

### 【応募方法】

①クイズの答え②お名前③郵便番号、住所④電話番号⑤年齢⑥本誌(本会)へのご意見ご感想をご記入の上、はがき、またはGoogleフォームからご応募ください。(ご記入の個人情報は適切に管理し、目的以外に使用しません。いただいたご意見等は本誌において掲載させていただく場合がございます)

【応募締切】 令和8年4月24日(金)

※当選者の発表は商品の発送をもってかえさせていただきます。

### 【宛 先】

〒975-0011  
 南相馬市原町区小川町322-1  
 南相馬市社会福祉協議会  
 オレンジハート担当

Googleフォーム  
 QRコード



原町区福祉サービスセンター(総務課・地域福祉係) 24-3415 原町西包括 25-3329 居宅介護支援事業所 24-3418 訪問介護事業所 24-3870  
 小高区福祉サービスセンター(地域福祉係) 44-5970 小高包括 44-1700 あすなろデイサービスセンター 44-1330 高平児童館 24-3557  
 鹿島区福祉サービスセンター(地域福祉係) 46-5354 鹿島包括 46-4600 すみれデイサービスセンター 46-1277 仲町児童センター 22-1803